


*Pure Freude
an Wasser*

GROHE
~~~~~



# PERFECTE SMAAK **DIRECT UIT JE KRAAN**

UNBOTTLED WATER BY GROHE BLUE HOME



WAAR VERWACHT  
U HET **HEERLIJKSTE**  
**WATER** OP AARDE  
TE VINDEN?

A photograph of several white daisy flowers with dark green centers, set against a vibrant blue background. The scene is filled with numerous bright, out-of-focus light spots (bokeh) and a dynamic splash of water on the right side, suggesting a rain shower or a water spray. The overall mood is fresh and lively.

VALLEND VANUIT  
EEN **REGENWOLK?**



TEVOORSCHIJN  
KOMEND VANUIT  
EEN FRISSE,  
BRUISENDE **BRON?**

MISSCHIEN  
IN EEN FLES?

**OF GEEN  
DAARVAN?**



VOLGENS ONS LIGT  
HET ANTWOORD  
**DICHTER BIJ HUIS**



WE NOEMEN HET  
**NIET-GEBOTTELD**  
**WATER**

WE INTRODUCEREN  
GROHE  
**BLUE HOME**



# WELKOM BIJ UW EIGEN WATERBRON

.....

Wanneer was de laatste keer dat u écht water proefde?  
Toen u een slok nam die u naar meer deed verlangen?  
Dat is wat er gebeurt na uw eerste kennismaking met  
GROHE Blue Home: een mooi en intelligent systeem  
dat gewoon water transformeert in puur dorstlessend  
plezier. En uw keuken in een ontmoetingsplaats voor  
dorstige vrienden.



GROHE

99



Het eerste dat opvalt is de pure elegantie van de kraan. Maar wanneer u een kijkje achter de schermen neemt, zult u het geheim van GROHE Blue Home ontdekken: de koeler – en de reden waarom water drinken nooit meer hetzelfde zal zijn.







Stille wateren hebben diepe gronden. Als u uw water het liefst koel en nietbruisend heeft, is er niets simpeler: Druk gewoon op de bovenste knop. De led licht blauw op en uw glas wordt gevuld met pure verfrissing.





## NIET-BRUISEND, LICHTBRUISEND OF BRUISEND: DE KEUS IS GEHEEL AAN U



Hoe sprankelend wilt u uw water? 't Is allemaal een kwestie van smaak. GROHE Blue Home heeft een eenvoudig en intuïtief mechanisme waarmee u de hoeveelheid koolzuur in uw drinkwater met een druk op de knop regelt. Voor heerlijk koel gefilterd water, precies zoals u – en uw hele gezin – het graag heeft.



Sprankelend – maar niet te veel? Liever lichtbruisend? Komt eraan. Druk achtereenvolgens op beide knoppen – de led licht turkoois op – en er komt een stroom water met fijne pareltjes tevoorschijn.



Sprankelend water, met bubbels tot leven gebracht. Als dat uw idee van een dorstlessende hemel is, druk dan gewoon op de onderste knop – de led licht groen op – voor uw perfecte glas water.





## PERFECT **GEKOELD** – PRECIES ZOALS U HET WILT

.....

Stelt u zich de verkwikkende sensatie van gekoeld water voor – fris en dorstlessend. Klaar voor gebruik en in afwachting van een druk op de knop – op precies de juiste temperatuur. Denk aan het glas, vol condens met minieme waterdruppeltjes, en aan die eerste heerlijk koude slok.

Gekoeld water wanneer u maar wilt – hoe verfrissend is dát dan?

## DE VORM VAN HET DRINKWATER **VAN MORGEN**

.....

Vorm en functie komen samen in GROHE Blue Home, waarbij alle voordelen van een high-end keukenkraan en een doordachte waterkoeler worden gecombineerd. Voeg daarbij het intuïtieve en tijdloze design en u heeft de waterbron van de toekomst voor u.



A close-up, high-speed photograph of water splashing from a faucet. The water is captured in mid-air, creating a dynamic, crystalline structure with many small droplets and bubbles. The background is a soft, out-of-focus blue, suggesting a bathroom or kitchen setting. The overall mood is fresh and clean.

ZO KOEL EN HEERLIJK  
**EN RECHTSTREEKS**  
**UIT DE KRAAN**



# HET INTELLIGENTE HART VAN GROHE BLUE HOME

.....

Eerst kwamen we met een staaltje state-of-the-art technologie. En toen verborgen we het. De ingenieuze GROHE Blue Home koeler neemt het water, filtert, koelt en laat het bruisen, klaar om uw glas tot de rand te vullen.



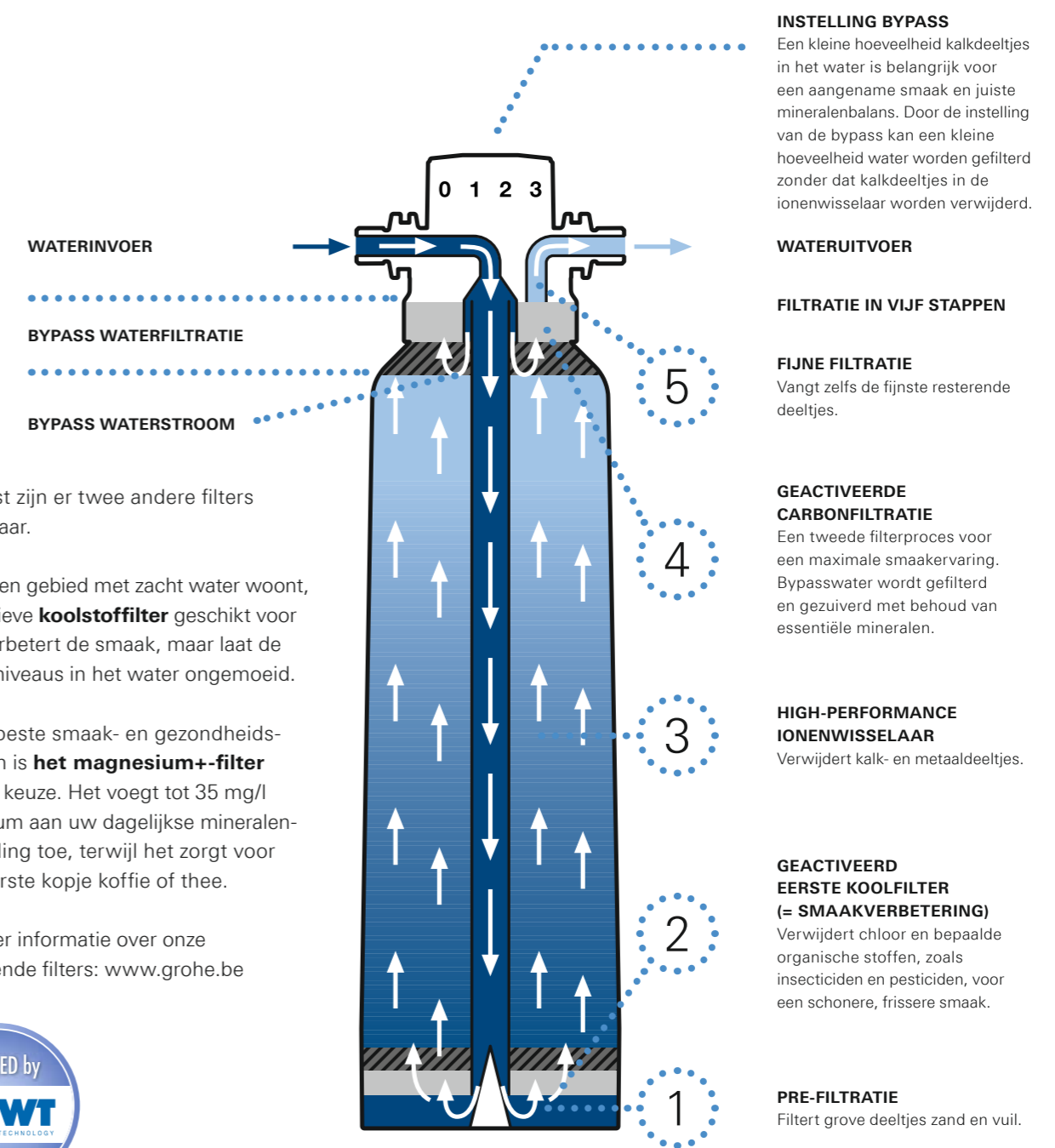
Hier gebeurt het allemaal:  
Hier kunt u de temperatuur  
instellen tussen 5° en 10°,  
voor heerlijk gekoeld water.  
En dit is ook de plaats waar  
het filter zich bevindt en  
waar bruisend water tot  
leven komt.





# DE MAGIE ZIT IN HET FILTER

Voor ons GROHE Blue-systeem werkten we samen met BWT, Europa's toonaangevende professionals op het gebied van gefilterd water, om er zeker van te zijn dat ons systeem een ongeëvenaarde verfrissende drinkervaring oplevert. Elke GROHE Blue Home starterset wordt geleverd met ons standaard high-performance S-Size-filter. Het maakt gebruik van een vijfstaps filtratieproces om zelfs de kleinste deeltjes uit leidingwater te verwijderen, terwijl het alle belangrijke mineralen die uw gezondheid ten goede komen ongemoeid laat.



Daarnaast zijn er twee andere filters beschikbaar.

Als u in een gebied met zacht water woont, is het actieve **koolstoffilter** geschikt voor u. Het verbetert de smaak, maar laat de koolzuurniveaus in het water ongemoeid.

Voor de beste smaak- en gezondheidsvoordelen is **het magnesium+-filter** de ideale keuze. Het voegt tot 35 mg/l magnesium aan uw dagelijkse mineralenhuishouding toe, terwijl het zorgt voor het lekkerste kopje koffie of thee.

Voor meer informatie over onze verschillende filters: [www.grohe.be](http://www.grohe.be)





## DE GARANTIE VOOR ZUIVERE SMAAK

.....

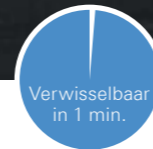
Als u van thee en koffie houdt, zult u er zelfs nog meer van genieten met GROHE Blue Home. Of het nu in uw koffiezetapparaat zit of dat u er thee mee maakt, het gefilterde water brengt het beste in uw favoriete warme dranken naar boven. En dankzij de ultieme zuiverheid van het water kunnen de aroma's zich volledig ontwikkelen – voor een onvergetelijke café crema. Tegelijkertijd beschermt het uw high-end keukenapparatuur.







Bezoek onze GROHE Blue shop:  
[http://shop.grohe.com/nl\\_be](http://shop.grohe.com/nl_be)



Bekijk de video en zie hoe gemakkelijk het is om de CO2-fles te vervangen.  
[www.grohe.be](http://www.grohe.be)

## DE EENVOUDIGSTE WEG NAAR **PERFECTE BUBBELS**

Niets is gemakkelijker – of sneller – dan het plaatsen van de CO2-fles. In minder dan een minuut hebt u een geheel nieuwe voorraad bruisend water – tot wel 60 l.

En wanneer het tijd is om de CO2-fles te vervangen begint het display op de kraan te knipperen, zodat u op tijd gewaarschuwd wordt.

De GROHE Blue Online shop en de GROHE Ondus app maken het bestellen van extra flessen en het retourneren van de lege exemplaren eenvoudig en moeiteloos.

# NIEUW: MET UITTREKBARE SPROEIER

.....

Onze nieuwe GROHE Blue Home-kranen zijn nu uitgerust met uittrekbare sproeier, voor ultieme functionaliteit en flexibiliteit. Je kunt kiezen uit drie eigentijdse kraanvormen met een uittrekbare kop, elk met een hygiënische mousseur en twee aparte waterwegen die moeiteloos zowel gefilterd als ongefilderd water leveren.

Lood- en  
nikkelvrij

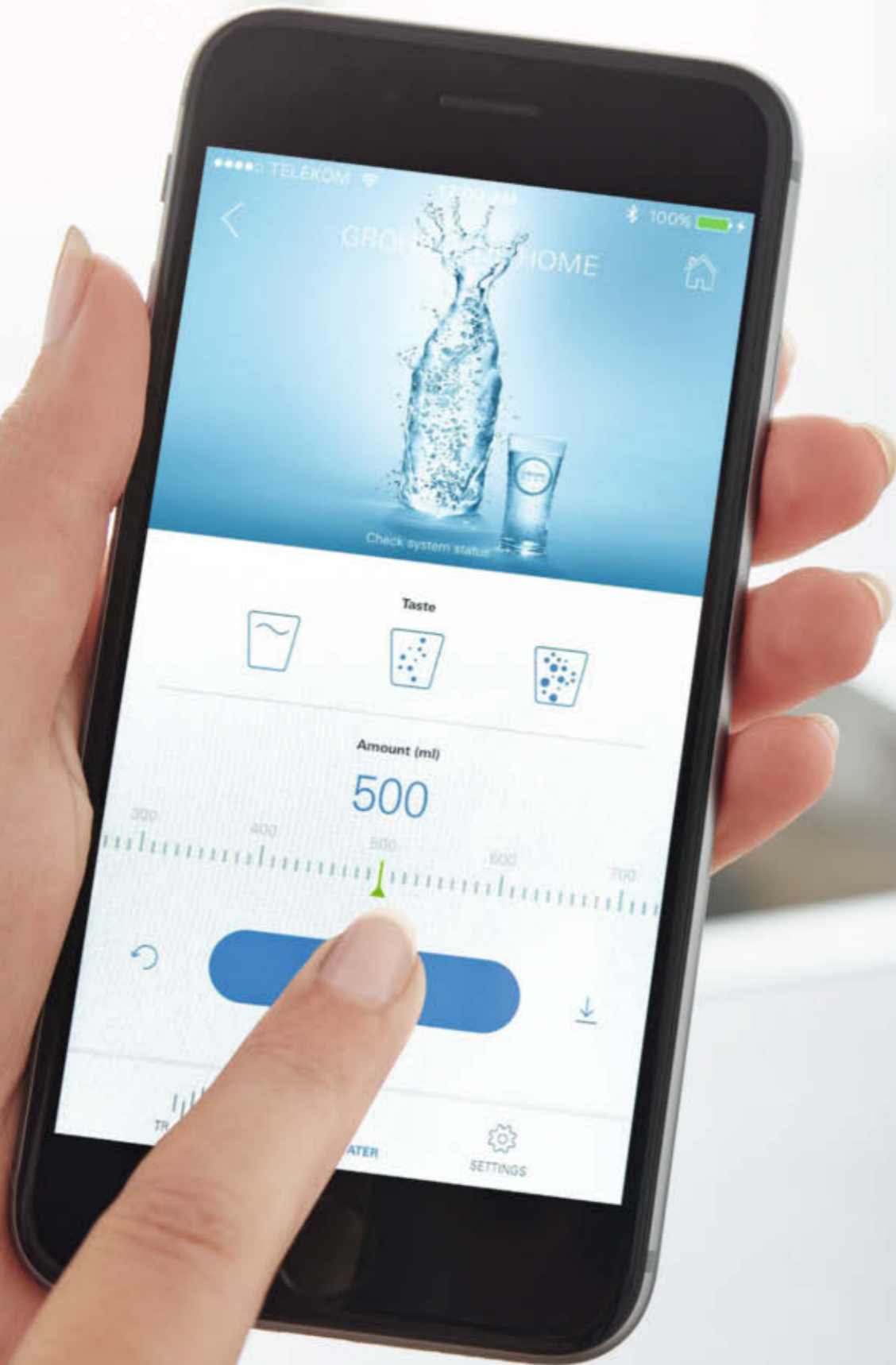
Uittrekbare  
mousseur

Hygiënische  
mousseur  
met 2 aparte  
waterwegen



# BEDIENING VIA GROHE ONDUS-APP

Je kunt je GROHE Blue Home-kraan eenvoudig bedienen via de app op je smartphone. Via de speciale GROHE Ondus app kun je nauwkeurig zien wanneer het filter of de CO2-fles vervangen moet worden en je kunt zelfs automatisch reserveonderdelen laten bestellen. Maak gebruik van de persoonlijke fitnessapps om je persoonlijke waterconsumptie te controleren.



#### Systeemvereisten

iPhone met iOS 9.0 of hoger / smartphone met Android 4.3 of hoger

Mobiele apparaten en de GROHE Ondus app zijn niet inbegrepen en moeten apart worden aangekocht via een geautoriseerde Apple-verkoper/-retailer/iTunes of de Google Play Store.

Het Bluetooth®-woordmerk en -logo zijn geregistreerde handelsmerken van Bluetooth SIG, Inc. en dergelijke merken worden onder licentie gebruikt door Grohe AG. Andere handelsmerken en handelsnamen zijn die van hun respectieve eigenaars.

Apple, het Apple-logo, iPod, iPod Touch, iPhone en iTunes zijn handelsmerken van Apple Inc. in de VS en andere landen. Apple is niet verantwoordelijk voor de werking van dit apparaat of de naleving van de veiligheidsnormen en regelgeving.

GENIET VAN **ALLE**  
**VOORDELEN** VAN  
GROHE BLUE HOME



# THUISBEZORGING BETEKENT VAN DE KRAAN NAAR DE TAFEL



Wat is eenvoudiger – en handiger – dan uw drinkwater rechtstreeks uit de kraan tappen? Het leven is opeens een stuk eenvoudiger.



Ruimte: we zouden er allemaal meer van willen hebben. En in de koelkast is er al helemaal weinig van. Probeer er maar eens genoeg waterflessen in te proppen om het gezin een weekend draaiende te houden of wanneer vrienden langskomen. Want niemand wil lauw water drinken op een zomerse dag. Godzijdank zorgt GROHE Blue Home voor gekoeld water wanneer je maar wilt.

Denk er eens even aan hoeveel moeite het kost om thuis zeker te zijn van een constante voorraad flessenwater. In de rij staan om ze te kopen, de zware kratten en flessen naar huis sleuren (hoe is het trouwens met uw rug?), ze de trap op dragen en ze opbergen. En voor u het weet is het tijd om het proces van voor af aan te beginnen.

Tijd: ook zo iets waardevols. Dus waarom zou iemand die kostbare minuten willen besteden aan het naar de supermarkt rijden, een parkeerplaats zoeken en flessen te kopen? GROHE Blue Home betekent minder frustratie, meer vrije tijd.

En dan is er nog een overweging: als elk gezinslid een ander soort water het lekkerst vindt, moet u drie varianten kopen. Niet met GROHE Blue Home. U kunt bruisend, lichtbruisend en niet-bruisend water serveren – uit één en dezelfde kraan.



**MERK A**

Kosten per jaar:  
1.467,-

**MERK B**

Kosten per jaar:  
1.402,-

**MERK C**

Kosten per jaar:  
1.314,-

**GROHE BLUE HOME**

Kosten per jaar:  
526,-\*

-50%

\* Voorbeeldberekening van de jaarlijkse kosten voor een gezin van vier met een gemiddelde consumptie van 1,5 liter per persoon per dag.

## BESPAAR OP DE LANGE ÉN KORTE TERMIJN

GROHE Blue Home is op meer dan één manier een goede investering. Als u kijkt naar de kosten om uw gezin en vrienden 365 dagen per jaar te voorzien van een goede kwaliteit drinkwater, zult u zien hoe snel u geld begint te besparen vergeleken met flessenwater.

Het is een eenvoudig rekensommetje. U zult spoedig geld besparen met elk glas dat u drinkt. En dan is de tijd en moeite die u bespaart nog niet eens meegerekend.

Als u uw GROHE Blue Home-aankoop online registreert, verlengen wij uw garantie tot drie jaar om en helpen u zo om extra kosten te besparen.



# DE BESTE VERPAKKING VOOR WATER: **HELEMAAL GEEN VERPAKKING**

.....

Wij zijn verantwoordelijk voor ons kleine blauwe thuis, de aarde. Van ons wordt verlangd dat we zorgen voor haar milieu en zuinig zijn met haar kostbare watervoorraden. Met GROHE Blue Home hebben we een doel: de planeet te redden met één glas tegelijk.



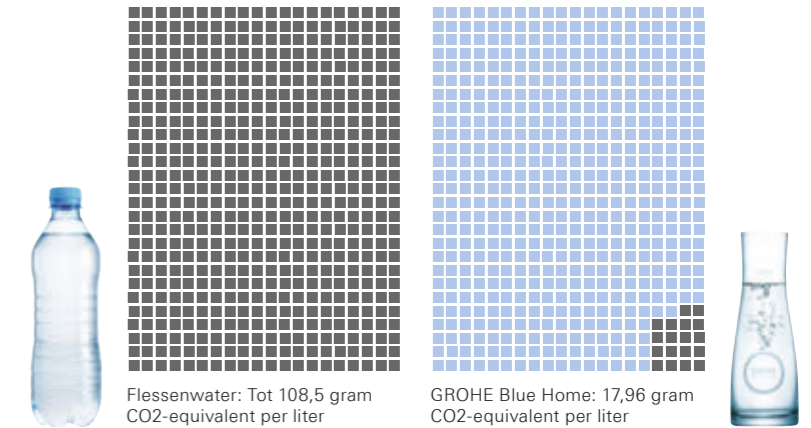
Het lijkt misschien vanzelfsprekend, maar in een wereld die langzaam wegzakt in een zee van plastic wordt het probleem van de praktisch onverwoestbare plastic flessen urgenter dan ooit.

Niet alleen dat; het vergt een verbazingwekkende zeven liter water om één enkele liter flessenwater te produceren, om nog maar te zwijgen van de verbruikte energie en de veroorzaakte CO<sub>2</sub>-uitstoot.



Dus hebben we eigenlijk wel flessenwater nodig? Bij GROHE geloven we de oplossing gevonden te hebben met GROHE Blue Home. Wij gaven de Universiteit van Göttingen de opdracht diepgaand onderzoek uit te voeren waarin vergelijkingen van CO<sub>2</sub>-emissies werden gemaakt. Het resultaat: een enorme vermindering van 61 % ten opzichte van flessenwater.

U kunt dus genieten van zuiver water zonder afbreuk te doen aan uw groene idealen.



# BRENG MEER GEZONDHEID IN UW LEVEN

.....

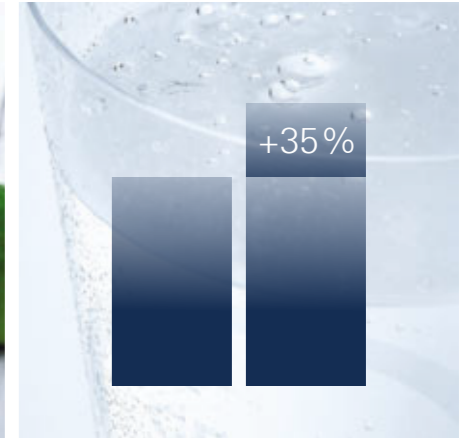
Iedereen weet dat de basis voor een goede gezondheid het drinken van voldoende water is. Het is essentieel voor je hersenen en goed voor je huid. Dus als u schoonheid en hersenen verlangt, zoek dan niet verder en kies voor GROHE Blue Home.



Magnesium en vitaliteit gaan hand in hand. Met het optionele magnesium+-filter kunt u zorgen voor meer van dit belangrijke mineraal in uw dieet. Twee liter GROHE Blue Home bevat net zoveel magnesium als vier appels – tot wel 35 mg per liter. Magnesium verbetert ook de smaak van het water, is lekker én doet je goed.



Het recept voor smaak en gezondheid: exclusieve waterrecepten van GROHE Blue Home. Op basis van volledig natuurlijke ingrediënten en ontwikkeld door GROHE en BWT, is het Water Recepten Boek tot de rand gevuld met drankjes waarvan het water je in de mond loopt. Getest en goedgekeurd door watersommeliers.



Hoeveel is genoeg? Experts adviseren om minstens twee liter per dag te drinken. En toch is het met GROHE Blue zo gemakkelijk en aangenaam om een glas verfrissend water te tappen dat veel mensen meer tot zich nemen.

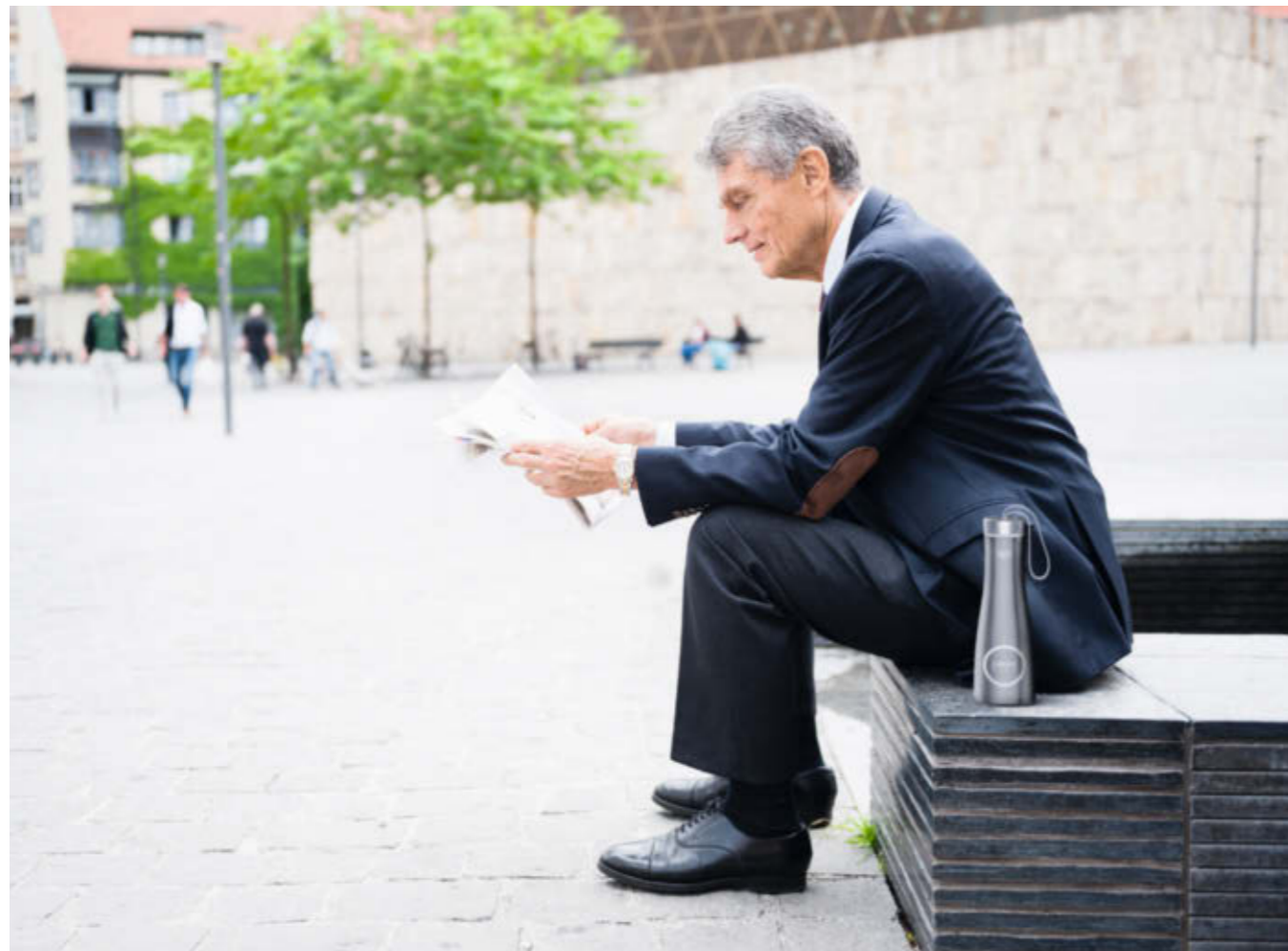




# UW WATERBRON ALS U ONDERWEG BENT: **GROHE TO GO**

.....

U hoeft niet thuis te blijven om te genieten van GROHE Blue Home. Ontdek de stijlvolle en praktische flessen voor wanneer u eropuit bent. Uitgevoerd in onbreekbaar plastic of elegant geborsteld aluminium zorgen deze flessen ervoor dat u altijd zult kunnen genieten van heerlijk smakend water, waar u ook bent. Of u nu op weg bent naar uw werk of een work-out, deze flessen zijn mooi genoeg om altijd bij de hand te hebben.



Bezoek onze GROHE Blue shop:  
[http://shop.grohe.com/nl\\_be](http://shop.grohe.com/nl_be)



GROHE BLUE HOME  
NADER **ONDER**  
**DE LOEP** GENOMEN





ONTWORPEN OM  
**IN ELKE KEUKEN**  
MOOI TE ZIJN



We ontwierpen de iconische GROHE Blue Home met als doel een esthetisch middelpunt voor uw keuken te creëren. Om ervoor te zorgen dat uw kraan één geheel vormt met uw keuken, ongeacht de door u gekozen stijl, kunt u kiezen uit verschillende vormen. Er zijn drie tijdloze en elegante opties: de L-, C- en U-vormige uitlopen, verkrijgbaar in twee stijlvolle afwerkingen – Chromo en SuperSteel.



## DE KRAAN DIE **ALLE ANDERE** COMPLETEERT

Als u reeds een high-end kraan in uw keuken hebt en die niet wenst te vervangen, dan is GROHE Blue Home Mono de perfecte keuze. Hij past perfect naast uw bestaande kraan en is een bron van heerlijk fris en sprankelend gefilterd water.



Gescheiden interne waterwegen voor ongefilterd kraanwater en gefilterd drinkwater.



## HET **ULTIEME** IN DESIGN EN FUNCTIE

GROHE Blue Home is de symbiose van elegant, tijdloos design en innovatieve functies voor plezierig gebruik. Prachtig om naar te kijken, maar GROHE Blue Home heeft veel meer te bieden dan je op eerste gezicht denkt.

Als het tijd wordt om het filter te vervangen, waarschuwt het display op de kraan u met een oranje knipperend licht.



Een wit knipperend licht waarschuwt u wanneer het tijd is om de CO2-fles te vervangen.



Drukknop met verlichte led-ring voor niet-bruisend, lichtbruisend en bruisend water.



Uitloop, 150° draaibaar

Hygiënische mousseur met twee uitlopen (optioneel uittrekbare mousseur)

Naar voren draaiende hendel met gekartelde structuur voor een betere grip

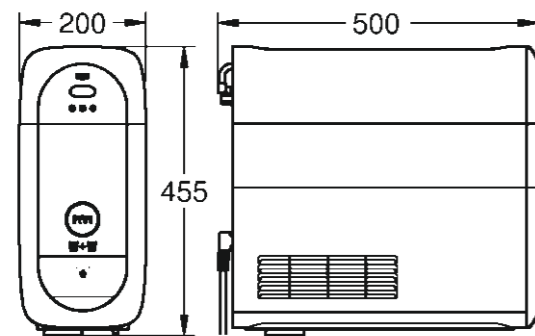
Cartouche met GROHE SilkMove-technologie voor normaal leidingwater





De GROHE Blue Home-koeler is slank en handzaam, waardoor u er eenvoudig de ideale ruimte voor vindt in uw keuken. Hij kan direct onder de gootsteen worden geplaatst of binnen een straal van 2,5 meter, bijvoorbeeld in een handdoekenkastje van 30 cm breed.

## ELKE RUIJITE KAN EEN THUIS ZIJN VOOR GROHE BLUE HOME



## DE KOELER INSTALLEREN: EENVOUDIGER KAN NIET

1



Plaats kraan en zet deze met fixatieset vast onder het aanrecht/kastje.

2



Plaats ventilatiesjabloon en boor dienovereenkomstig ventilatiegat.

3



Schroef filter in filterkop en plaats koeler onderin het kastje in het voorgeboorde gat.

4



Sluit de slangen aan op de kraan en koeler. Open daarna de hoekstopkraan alvorens de stroom aan te sluiten.

5



Schroef er de CO2-fles in en sluit voorzijde met deksel. Wacht ongeveer 20 minuten met het gebruiken van de koeler, zodat het water kan afkoelen.

6



Stel de software in op de juiste waarde van de filtercapaciteit.



# DE GROHE BLUE HOME PRODUCTPORTFOLIO EN AANBOD VAN ACCESSOIRES



**31 539 000 / 31 539 DC0**  
GROHE Blue Home  
L-uitloop Starterkit  
met uittrekbare mousseur



**31 541 000 / 31 541 DC0**  
GROHE Blue Home  
C-uitloop Starterkit  
met uittrekbare mousseur



**31 543 000 / 31 543 DC0**  
GROHE Blue Home  
U-uitloop Starterkit  
met uittrekbare mousseur

**Kleuropties:**

● 000 | StarLight Chrome | ● DC0 | SuperSteel



GROHE  
SilkMove



GROHE  
StarLight



Enhanced  
Water



Swivel  
Stop



Comfort  
Height







**31 454 001 / 31 454 DC1**  
GROHE Blue Home  
L-uitloop Starterkit  
**31 539 000 / 31 539 DC0**  
GROHE Blue Home  
L-uitloop met uittrekbare  
mousseur

**31 455 001 / 31 455 DC1**  
GROHE Blue Home  
C-uitloop Starterkit  
**31 541 000 / 31 541 DC0**  
GROHE Blue Home  
C-uitloop met uittrekbare  
mousseur

**31 456 001 / 31 456 DC1**  
GROHE Blue Home  
U-uitloop Starterkit  
**31 543 000 / 31 543 DC0**  
GROHE Blue Home  
U-uitloop met uittrekbare  
mousseur

**31 498 001 / 31 498 DC1**  
GROHE Blue Home  
Mono Starterkit



**40 404 001**  
GROHE Blue Home  
S-Size filter  
Capaciteit 600 l  
bij KH-waarde 15



**40 547 001**  
GROHE Blue Home  
Actief koolstoffilter voor  
regio's met waterhardheid  
< KH-waarde 9  
Capaciteit 3000 l



**40 691 001**  
GROHE Blue  
Magnesium+-filter  
met magnesium  
en premium smaak  
Capaciteit 400 l  
bij KH-waarde 15



**40 434 001**  
GROHE Blue Home  
Reinigingspatroon  
**40 694 000**  
Adapter voor GROHE Blue BWT  
filterkop uitsluitend te gebruiken  
in combinatie met 40 434 001

## ELKE GROHE BLUE HOME BEVAT:



**40 422 000**  
GROHE Blue-CO2-fles  
425 gr.  
4 stuks



**40 437 000**  
GROHE Blue-glas  
6 stuks



**40 405 000**  
GROHE Blue  
Glazen karaf



**40 848 000 / 40 848 SDO**  
GROHE Blue-drinkfles  
plastic  
GROHE Blue-drinkfles  
roestvrij staal

Verkrijgbaar als:  
**40 687 000**  
GROHE Blue-CO2-navullingfles  
425 gr.  
4 stuks

**Kleuropties:**  
● 000/001 | StarLight Chrome | ● DC0/DC1 | SuperSteel



Bezoek onze GROHE Blue shop:  
[https://shop.grohe.com/nl\\_be](https://shop.grohe.com/nl_be)

# HIER VINDT U DE **ANTWOORDEN** OP AL UW VRAGEN



## **Hoeveel ruimte heb ik nodig om GROHE Blue Home te installeren?**

De koeler is 20 cm breed en 50 cm diep. Dit betekent dat het hele systeem gemakkelijk in een standaardkastje van 60 cm of zelfs in een keukenkastje van 30 cm past.

## **Wanneer moet ik het filter vervangen?**

Het filter moet ten minste eens per twaalf maanden worden vervangen, of wanneer het is opgebruikt indien dit eerder het geval is. Een led-display in de linkerhendel van de kraan laat duidelijk zien wanneer de filtercapaciteit minder wordt. Een knipperend oranje led-display geeft een capaciteit aan van minder dan 10 % en een snel knipperend oranje led-display geeft een capaciteit aan van 1 %, wat betekent dat de filterpatroon vervangen moet worden. Als uw toestel gekoppeld is aan de GROHE Ondus app zal de app u eraan herinneren de filter te vervangen door middel van een pushbericht.

## **Wanneer moet ik de CO2-fles vervangen?**

Zodra het water niet meer sprankelt. Ter indicatie geeft het led-display in de linkerhendel van de kraan een kort wit knippersignaal voordat de CO2-fles vervangen moet worden. Het systeem zal ook een pushbericht sturen via de GROHE Ondus app.

## **Waar kan ik filters en CO2-flessen kopen?**

Bezoek onze online GROHE Blue shop voor alle vervangingsfilters, CO2-flessen en accessoires of gebruik de GROHE Ondus app om deze via uw smartphone te bestellen.

## **Hoe vervang ik het filter?**

Het filter kan eenvoudig worden vervangen door het simpelweg los te draaien en het nieuwe filter ervoor in de plaats vast te draaien. U hoeft zelfs de watertoevoer niet af te sluiten.

## **Hoe vervang ik de CO2-fles?**

De CO2-fles kan ook eenvoudig worden vervangen door haar simpelweg los te draaien en de nieuwe fles ervoor in de plaats vast te draaien. Simpel!

## **Hoe kan ik het filter wegdoen?**

Het filter kan gemakkelijk worden weggegooid net als normale kunststoffen.

## **Wat is de capaciteit van de CO2-fles?**

De 425 gr. fles produceert 60 liter volledig sprankelend water.

## **Wat gebeurt er als ik gedurende langere tijd GROHE Blue Home niet gebruik?**

GROHE adviseert het filtersysteem niet gedurende langere tijd ongebruikt te laten. Als het GROHE Blue-filtersysteem een paar dagen niet gebruikt wordt, moet het filtersysteem worden gespoeld met ten minste vier liter water. Als u het systeem langer dan vier weken ongebruikt laat moet het systeem worden gereinigd met de GROHE Blue Bio-Clean-reinigingsvloeistof 40 434 001 en moet het filter worden vervangen.

## **Waarom moet ik GROHE Blue-water drinken? Ik blijf maar horen dat leidingwater van topkwaliteit is, dus waarom zou ik GROHE Blue Home kopen?**

GROHE Blue zuivert het leidingwater - dat al van goede kwaliteit is - en natuurlijk kunt u ook profiteren van gekoeld, koolzuurhoudend water. Stoffen die belangrijk zijn voor het lichaam, zoals calcium en magnesium, blijven behouden, terwijl de hoeveelheid kalk wordt gereduceerd en elementen die van invloed zijn op de smaak, zoals zware metalen (ijzer, koper), chloor en organische stoffen (pesticiden), worden uitgefilterd. Watervoorzieningsbedrijven garanderen uitsluitend drinkwaterkwaliteit tot het punt waar het uw huis binnenkomt. Onzuiverheden veroorzaakt door de leidingen in uw huis worden verwijderd door het GROHE Blue-filter.

## **Waar moet ik rekening mee houden bij het installeren van GROHE Blue Home?**

Vergeet niet dat de koeler voldoende luchtventilatie nodig heeft en een afvoer voor warme lucht aan de onderkant van het kastje vereist. Het sjabloon op maat wordt geleverd bij elke productset.

# GROHE: EEN HELE WERELD VAN INTELLIGENT DESIGN VOOR DE KEUKEN

Ontdek de vele mooie en functionele kranen in ons brede assortiment.

Ze variëren van strakke, minimalistische vormen die tijdloos zijn in hun aantrekkelijkheid, tot opvallende stijlen die van zich doen spreken door een gedurfd design.

En ze zijn voorzien van vele ingenieuze kenmerken en functies voor gemak en plezier tijdens het gebruik. Bijvoorbeeld uittrekbare mousseurs en sproeiers die zowel handig zijn als tijdbesparend. Of easy-touch kranen die met enkel een vingertop kunnen worden bediend.

Wat uw behoeften ook zijn, GROHE biedt u alle keuze, comfort en flexibiliteit die u zich maar kunt wensen.



Meer op [www.grohe.be](http://www.grohe.be)



# REGISTREER ÉÉN KEER, **PROFITEER** **TWEE KEER!**

Registreer nu uw GROHE Blue Home-systeem en uw garantie wordt verlengd van 2 naar 3 jaar!

Productregistratie: <http://product-registration.grohe.com>

# BESTELLEN VANUIT HUIS: **KLAAR**

Bezoek onze GROHE Blue Online shop voor ons exclusieve assortiment karaffen en glazen, drinkflessen voor onderweg, evenals de vervangingsfilters en CO2-flessen.



Bezoek onze GROHE Blue shop:  
[https://shop.grohe.com/nl\\_be](https://shop.grohe.com/nl_be)

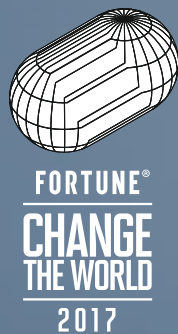
Volg ons



## QUALITY



## TECHNOLOGY



## DESIGN

**300+**  
DESIGN AWARDS

## SUSTAINABILITY



From FORTUNE, September 15, 2017. FORTUNE is a registered trademark of Time Inc., used under license. FORTUNE and Time Inc. are not affiliated with, and do not endorse products or services of, GROHE.

GROHE nv/sa  
Diependaalweg 4A  
B-3020 Winksele  
België

© 08/2018 – Copyright by GROHE

PART OF **LIXIL**