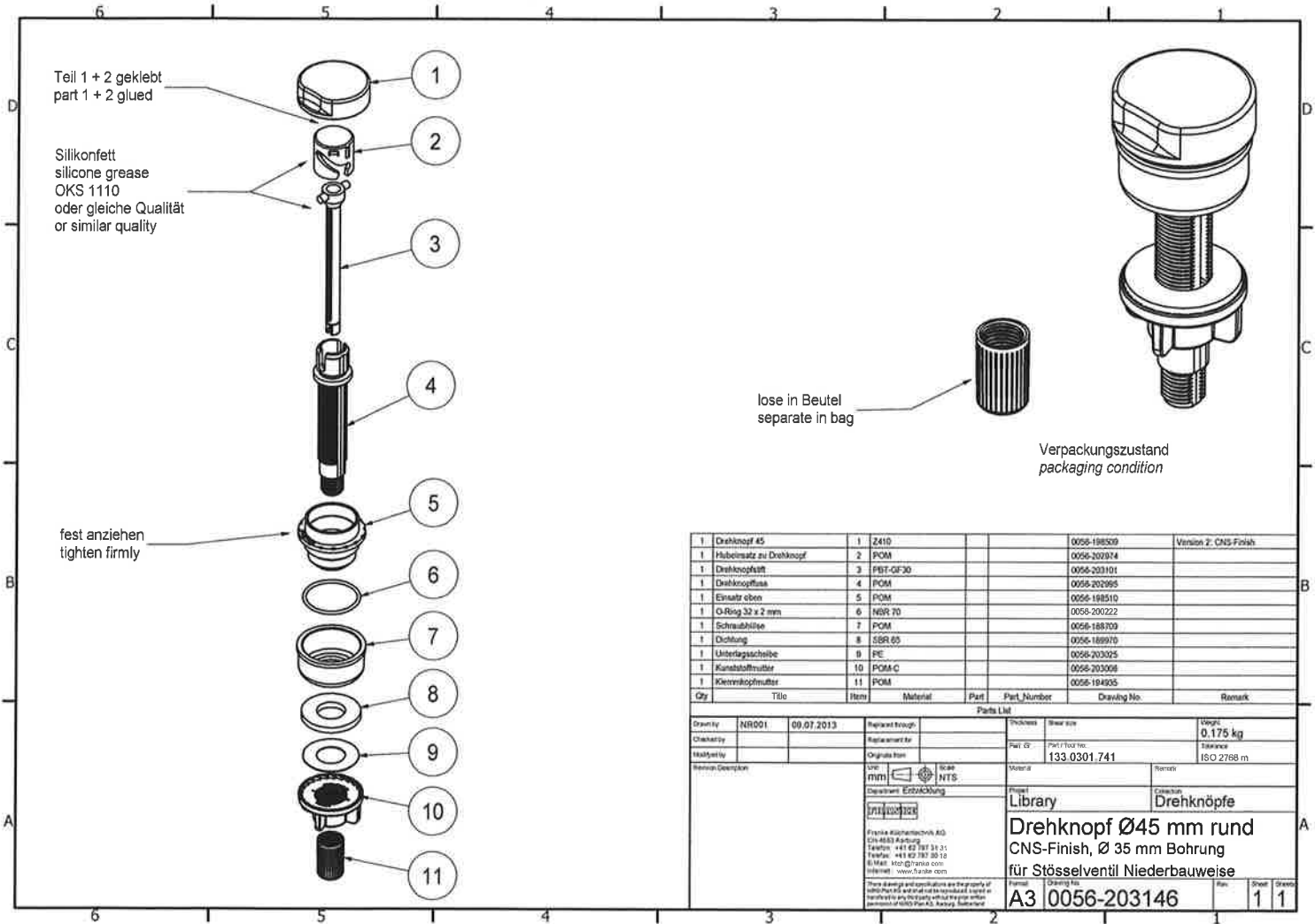


331118



Qty	Teil	Item	Material	Part	Part Number	Drawing No.	Remark
1	Drehkopf 45	1	Z410		0056-198509		Version 2: CNS-Finish
1	Hülseinsatz zu Drehkopf	2	POM		0056-202974		
1	Drehkopfschaft	3	PEF-GF30		0056-203101		
1	Drehkopfflasche	4	POM		0056-202985		
1	Einsatz oben	5	POM		0056-198510		
1	O-Ring 32 x 2 mm	6	NBR 70		0056-200222		
1	Schraubhilfe	7	POM		0056-188709		
1	Dichtung	8	SEB 65		0056-188970		
1	Unterlagscheibe	9	PE		0056-203025		
1	Kunststoffmutter	10	POM-C		0056-203008		
1	Keramikpfutter	11	POM		0056-194905		

Parts List							
Drawn by	NR001	09.07.2013	Revised through	Thickness	Sheet size	Weight	
Checked by			Replacement for	Part of	Part / Doc. no.	0.175 kg	
Estimated by			Original item		133.0301.741	Tolerance	ISO 2768 m
Revision Description			Unit: mm	Scale: 1:1	Material: POM	Project: Drehknöpfe	
Department: Erstaufwicklung			NTS	Project: Drehknöpfe			
Fraunhofer IPT Fraunhofer IPT, Fraunhoferstr. 10 D-40476 Düsseldorf Telefon: +49 212 337 31 31 Telefax: +49 212 337 33 10 E-Mail: IPT@fraunhofer.de Internet: www.fraunhofer.de			Project: Drehknöpfe				
Drehkopf Ø45 mm rund CNS-Finish, Ø 35 mm Bohrung für Stößelventil Niederbauweise						Part:	
A3 0056-203146						Rev:	1
						Sheet:	1
						Drawn:	1